

COVID-19

Diagnostic Moléculaire

Des solutions adaptées
pour répondre aux besoins
de votre laboratoire

GÉNÉRATION II

DIRECT SARS-CoV-2 RealTime PCR Kit

Transcription inverse en temps réel et amplification des acides nucléiques en une seule étape pour la détection du SARS-CoV-2 dans des échantillons respiratoires.

- Test à double cible : spécifique pour COVID-19 (gène N) et d'autres coronavirus liés au SARS (gène E).
- PCR-Multiplex : un seul tube de réaction par échantillon.
- Convient pour les thermocycleurs qPCR FAM/Cy5/HEX (VIC).
- Contrôle endogène de la RNase Phumaine – pour détecter un prélèvement d'échantillons incorrect ou une dégradation.
- Master mix lyophilisé et contrôle positif pour assurer la stabilité et réduire les coûts de transport.
- Différentes présentations de kits pour une plus grande commodité d'utilisation : flacons, barrettes pré-distribuées et microplaques.
- Aucune réaction croisée avec le CoV respiratoire humain ordinaire ou le MERS.
- Résultats rapides et fiables en moins de 2 heures.
- Conforme aux directives internationales : OMS, CDC et ECDC*



Réf. RTPCR002



Réf. RTPCR002-LP



Réf. RTPCR002-LPP

* Organisation mondiale de la santé, Centre de prévention et de contrôle des maladies d'Atlanta (États-Unis) et Centre européen de prévention et de contrôle des maladies.

CONTENU



Mélange unique, solution de reconstitution, contrôle positif et contrôle négatif. Le mélange comprend des amorces/sondes de contrôle interne pour la validation des échantillons humains qui permettent de détecter un prélèvement d'échantillons incorrect ou une dégradation.

Formats des kits :

Réf. RTPCR002-LP contient des tubes et des barrettes PCR 12x8 pré-distribuées avec le master mix.
Réf. RTPCR002-LPP contient des tubes et une microplaque

de 96 puits pré-distribuée avec le master mix.
Réf. RTPCR002 n'inclut pas les tubes de réaction et peut donc être utilisé avec n'importe quel thermocycleur qPCR FAM/Cy5/HEX (VIC).

COMPATIBILITÉ



Systèmes d'extraction :

Qiagen (Viral RNA Mini Kit & MinElute Virus Spin Kit), bioMérieux (NucliSENS® easyMag®) et Roche (MagNA Pure System), entre autres.

Thermocyclers PCR RealTime :

Réf. RTPCR002: Abbott (Abbott m2000rt), Bio-Rad (CFX96), Cepheid (SmartCycler®), Qiagen (Rotor-Gene 3000, Rotor-Gene 6000, Rotor-Gene Q), Roche (Lightcycler® 480, COBAS® z480), Agilent/Stratagene (Aria MX, MX3000P, MX3005P) et Applied Biosystems (7500, Quantstudio 5) entre autres.
Réf. RTPCR002-LP: Bio-Rad (CFX96), Roche (LightCycler® 480 et COBAS® z480), Agilent (Aria Mx) et Applied Biosystems (7500 Fast).
Réf. RTPCR002-LPP: Bio-Rad (CFX96) et Roche (Lightcycler® 480, COBAS® z480).

APPLICATIONS



Écouvillon oropharyngé et nasopharyngé. Aspiration trachéale, lavage bronchoalvéolaire (BAL) et salive.

PERFORMANCE

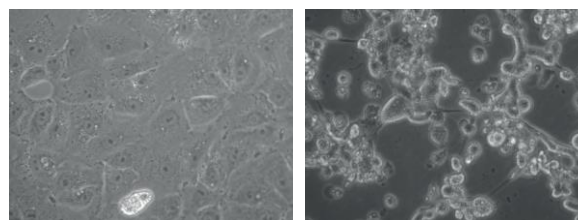


Sensibilité 96%	Spécificité 100%	Nombre d'échantillons 48 POS 39 NEG
----------------------------------	-----------------------------------	--

Sensibilité analytique :
700 copies/ml ou 3,5 copies/réaction pour les cibles NetE.

Évalué avec un panel de 87 échantillons respiratoires préalablement caractérisés par un test moléculaire de référence hospitalier. Validation interne à l'aide du kit Qiagen pour l'extraction et du CFX96 (Bio-Rad) pour l'amplification/détection.

Sensibilité analytique :
Spécificité validée avec de l'ARN purifié et/ou des échantillons cliniques incluant les virus suivants : HCoV-OC43, HCoV-NL63, MERS-CoV, SARS-CoV (2003), InfA nH1N1, InfA H3N2, InfB, Rhinovirus, Enterovirus, RSV A, RSV B, PIV1, PIV2, PIV3, PIV4, hMPV et AdV.



SARS-CoV-2. Collection de cultures Vircell
Effet cytopathique dans les cellules Vero à 24 et 48h

INFORMATIONS ET PRODUITS CONNEXES

DIRECT SARS-COV-2 REALTIME PCR KIT NEW	RTPCR002	96 tests
DIRECT SARS-COV-2 REALTIME PCR KIT NEW	RTPCR002-LP	96 tests
DIRECT SARS-COV-2 REALTIME PCR KIT NEW	RTPCR002-LPP	96 tests
SARS-COV-2 REALTIME PCR KIT	RTPCR001	48 tests
AMPLIRUN® TOTAL SARS-CoV-2 CONTROL (SWAB)	MBTC030-R	10 vials

Biomedical Diagnostics

Ahlers House – Noorderlaan 139 – 2030 Antwerpen – Belgium
Tel BE: +32 (0)3 546 39 80 – Tel NL: +31 (0)76 56 55 647 – info@bmd.be – www.bmd.be